

椿井城跡から発掘された物

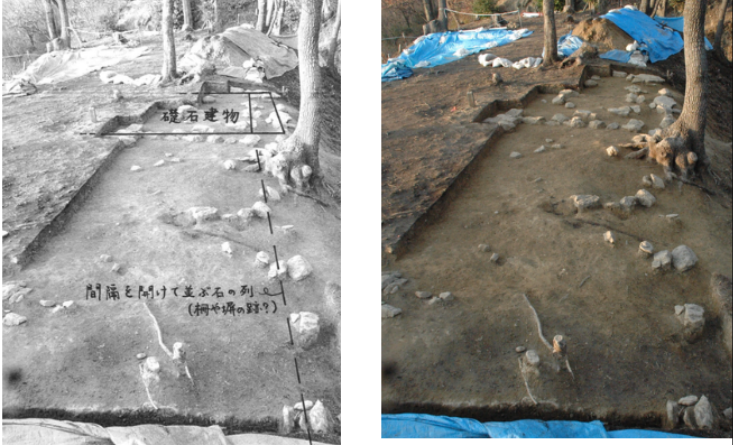


皇宋通宝 至道元宝 紹聖元宝
宝元2年(1039)初鑄 至道元年(995)初鑄 紹聖元年(1094)初鑄

発掘調査の出土遺物



椿井城跡からいろいろな種類の土器などが発掘されています



椿井城跡では、お金や土器、建物の礎石などがたくさん発掘されています。

椿井城跡は登っても城はないけど、歴史はしっかりと残されています。そんな椿井城跡は歴史溢れるところなのです。

椿井城跡とは

椿井城跡はとても謎が多い城跡です。椿井城跡は室町時代に建てられた城跡です。しかし誰が建てたのかはまだわかりません。

椿井城跡の魅力

椿井城跡の魅力は、たくさんあります。1つ目は、景色がとても綺麗なことです。平群町を一望できて、とても綺麗です。2つ目は、いろいろなものが発掘されているところです。昔椿井城で、どんなことをしていたか想像できて面白いです。3つ目は、土橋や曲輪、堀切などたくさんのもが今でも残っているところです。今でも町の人たちが協力して椿井城跡を守ってくれています。



T S U B A I

椿井城跡に関するクイズを出します！
答えは椿井城跡に行くとわかります。

- 第1問 椿井城跡の登城路には古墳がある○か×か
答え
- 第2問 椿井城跡に立っている幟は、2本である○か×か
答え
- 第3問 椿井城跡の最頂部は標高250mである○か×か
答え
- 第4問 椿井城跡は北郭と南郭がある○か×か
答え

椿井城跡にあるもの

1.土橋

土橋とは堀を渡る時の通路として作られた橋のこと



2.堀切

堀切とは敵の侵入を防ぐ堀のこと



3.石垣跡

石垣は石や岩を積み上げて作った垣



左近くんは奈良県
 生駒郡平群町のキ
 ャラクターで関ヶ
 原の戦いで活躍し
 た平群出身の戦国
 武将「嶋左近」を
 モチーフにしてい



左近くん

る。
 つばくまの説明

名前 つばくま
 年齢性別 不明
 趣味 陶芸
 好きな花 つばき
 性格 いつもニコニコ
 していて優しい
 椿井城跡は草や木がい
 っぱいあり影が多いの
 でよく訪れる
 静かな雰囲気も好き
 椿井城に少し詳しいの
 で
 みんなに歴史を教えたい
 が
 なぜかもったいぶって
 教えてくれないが
 たまに教えてくれる
 何かのガイドになりた



つばくま

これは平群小学校
 6年生が作ったパン
 フレットです
 ぜひ見てください

身長 約1m

椿井城跡までの地図



ねが
お願い

椿井城跡や登城路にはトイレがありません
 ポイ捨てはしないでください
 遺跡保護のためにほったり
 埋めたりしないでください

ちゅうい
注意

晴れていても滑りやすいところがあります
 気をつけてください
 登りはじめは狭くて急なので
 気をつけてください

つばいじょうあと
椿井城跡



平群小学校6年1組
 パンフレット