

注意⚠

登る時にころんでがけにおちないように気をつけてください
上にトイレはありませんのでトイレを済ませてから登ってください

忘れ物に注意してください

安全に登ってたのしんでください



嶋左近のお城
つばいじょう

椿井城跡



Google マップ



平群町の六年生が考えた椿井城跡のマスコットキャラクターです。名前はつばくまです。



このパンフレットは
平群町立平群小学校6年生
が作った物です

つばいじょうあと 樅井城跡の謎

なぜ



つばいじょう だれ つく
樅井城は誰が作ったの
か不明です。

そして平群のマスコッ
トキャラクターにもな
っている「嶋左近」が
いたとされているのが
樅井城です。（諸説あ
り）



しろ りっち はくつ
城の立地と発掘された
遺構などから平群谷を
外部からの侵攻から守る
ために作られた城です。



つばいじょうあと まめちしき 樅井城跡の豆知識

ねん おだ のぶなが やまと しろ
1580年、織田信長が大和の城を
壊して無くしており、その時に
樅井城も放棄された可能性があり
ます。

探してみよう！

【石積み】

いしづみ
地面の崩れを防ぐためのもの
石が積まれているのが目印！



石積み

【土塁】

どるい
敵兵から身を隠すために使われた
土の場所が高くなっているのが目印！



土塁

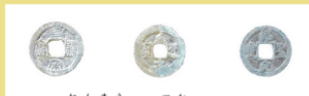
はくつ 発掘された物

【土師器】

あか とも うつわ つか
灯りを灯す器として使われて
いたので煤が付いています。



【銅銭】



ねんまえ つか
400年前から500年前に使われて
いた銅銭です。ということは室町
時代ごろに樅井城は機能していた
と考えられます。

※答えは下にあるよ。

？ 樅井城跡クイズ ？

問題 曲輪とはなんでしょう
ヒント お城の北側に5つ
お城の南側に2つ

- お堀のようなもの
- 地面が崩れないよう
にするもの
- 山を削って陣地に
したもの